



## Kurzanleitung zum Umgang mit dem QueB-Kita-Check

Die Grafik zeigt die Startseite des QueB-Kita-Checks.

Die 5 Äste des Baumes werden nacheinander durchlaufen und erst freigeschaltet, wenn vorhergehende Schritte abgeschlossen sind. Dabei haben die Farben der großen Kreise die folgende Bedeutung:

- Grün: aktuell anstehender Schritt im Prozess
- Grau: bereits durchlaufener Schritt (beim Anklicken finden Sie die Ergebnisse)
- Weiß: später anstehender Schritt (noch nicht anklickbar)

Über das „i“ können zu jedem Bearbeitungsschritt detaillierte Informationen abgerufen werden, etwa Hinweise zur Durchführung und zum Umgang mit den Ergebnissen.

### Schritt 1: Entwicklungsfelder finden

Die Festlegung der Entwicklungsfelder erfolgt auf Basis einer Kurzbefragung zu neun Bereichen.

Die Befragung kann den pädagogischen Fachkräften über einen digitalen Link zur Verfügung gestellt werden. Alternativ kann er über einen per Smartphone oder Tablet scanbaren QR-Code gestartet werden.

Über die Website haben Sie jederzeit die Möglichkeit, einzusehen, wie viele Fragebögen bereits ausgefüllt wurden. Ebenso können Sie die Befragung hier beenden und damit den nächsten Schritt freischalten.

### Schritt 2: Entwicklungsfelder auswählen

Sie erhalten eine tabellarische und eine grafische Darstellung der Ergebnisse.

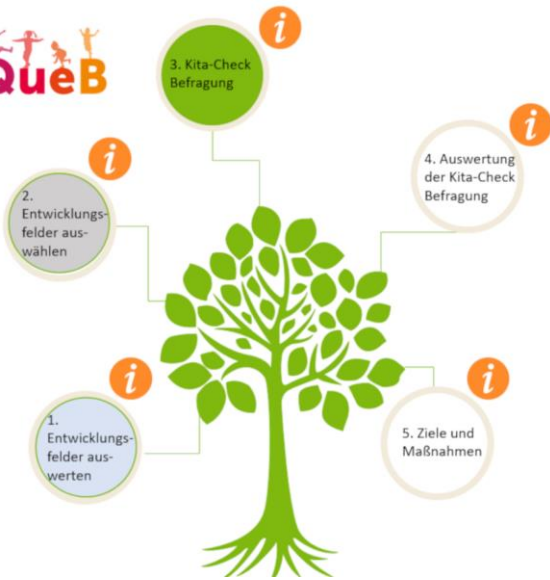
Eine **Lesehilfe** finden Sie unter dem zugehörigen **Info-Button**.

Aus den Ergebnissen lässt sich ablesen, in welchen Bereichen Veränderungsbedarf gesehen wird, als wie wichtig eine Veränderung in dem Bereich eingeschätzt wird und wie leicht Veränderungen umsetzbar erscheinen.



**Auf dieser Basis legen Sie fest, welche Entwicklungsfelder angegangen werden sollen. Diese sind in einer Liste durch einen Haken auszuwählen. Nach dem „Absenden“ sind diese nicht mehr änderbar!**





### Schritt 3: Kita-Check-Befragung

Nachdem Sie im zweiten Schritt die Entwicklungsfelder ausgewählt haben, die für Ihre Kita interessant sind, geht es im Schritt 3 nun um Detailfragen zu diesen Entwicklungsfeldern. Wird für einen Aspekt Veränderungsbedarf gesehen, kann angegeben werden ob diese Veränderung angegangen werden soll bzw. kann.

Wie bei der Kurzbefragung gibt es auch hier einen Steuerungsteil, den die Leitung oder der/die Beauftragte übernehmen und einem Befragungsteil, der sich an die pädagogischen Fachkräfte in der Kita richtet.

Bitte denken Sie immer daran, dass Sie über das „i“ zu jedem Bearbeitungsschritt detaillierte Informationen abrufen können!



### Schritt 4: Auswertung der Kita-Check-Befragung

Nachdem Sie in Schritt 3 die Fragen bewertet haben, sehen Sie nun in Schritt 4 die Auswertung. Dann geht es darum die Aspekte auszuwählen, die Sie in den nächsten Monaten behandeln wollen.



**Wird in diesem Schritt ein Aspekt aus dem Kita-Check ausgewählt, ist diese Auswahl nicht mehr rückgängig zu machen!**  
Es können allerdings jederzeit weitere Aspekte ausgewählt werden.

### Schritt 5: Ziele und Maßnahmen

Im fünften und letzten Schritt des QueB-Kita-Checks geht es um die Ziele, die eine Veränderung in der Kita bewirken sollen. Der Schritt teilt sich in drei Arbeitsschritte auf, zu denen die folgenden Bildschirmseiten gehören:

- Übersicht der gewählten Ziele (*was wollen wir erreichen?*)
- Eigenschaften der gewählten Ziele (*wie wollen wir es erreichen?*)
- Maßnahmen, die zu den gewählten Zielen gehören (*womit wollen wir es erreichen?*)

**Auf diese Weise dokumentieren Sie Ihr Vorgehen bei der angestrebten Veränderung.**

Viel Freude und Erfolg bei der Umsetzung!